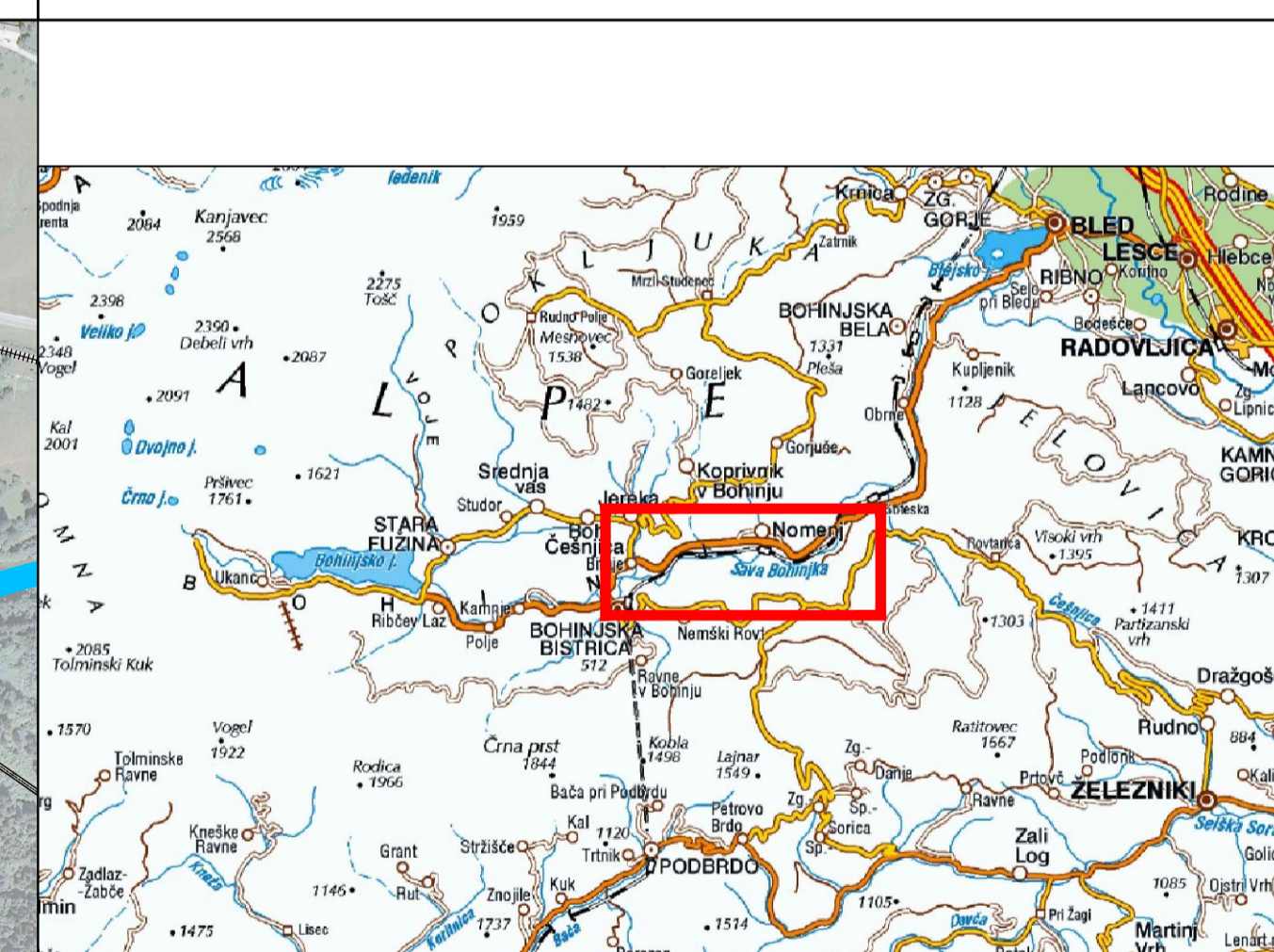
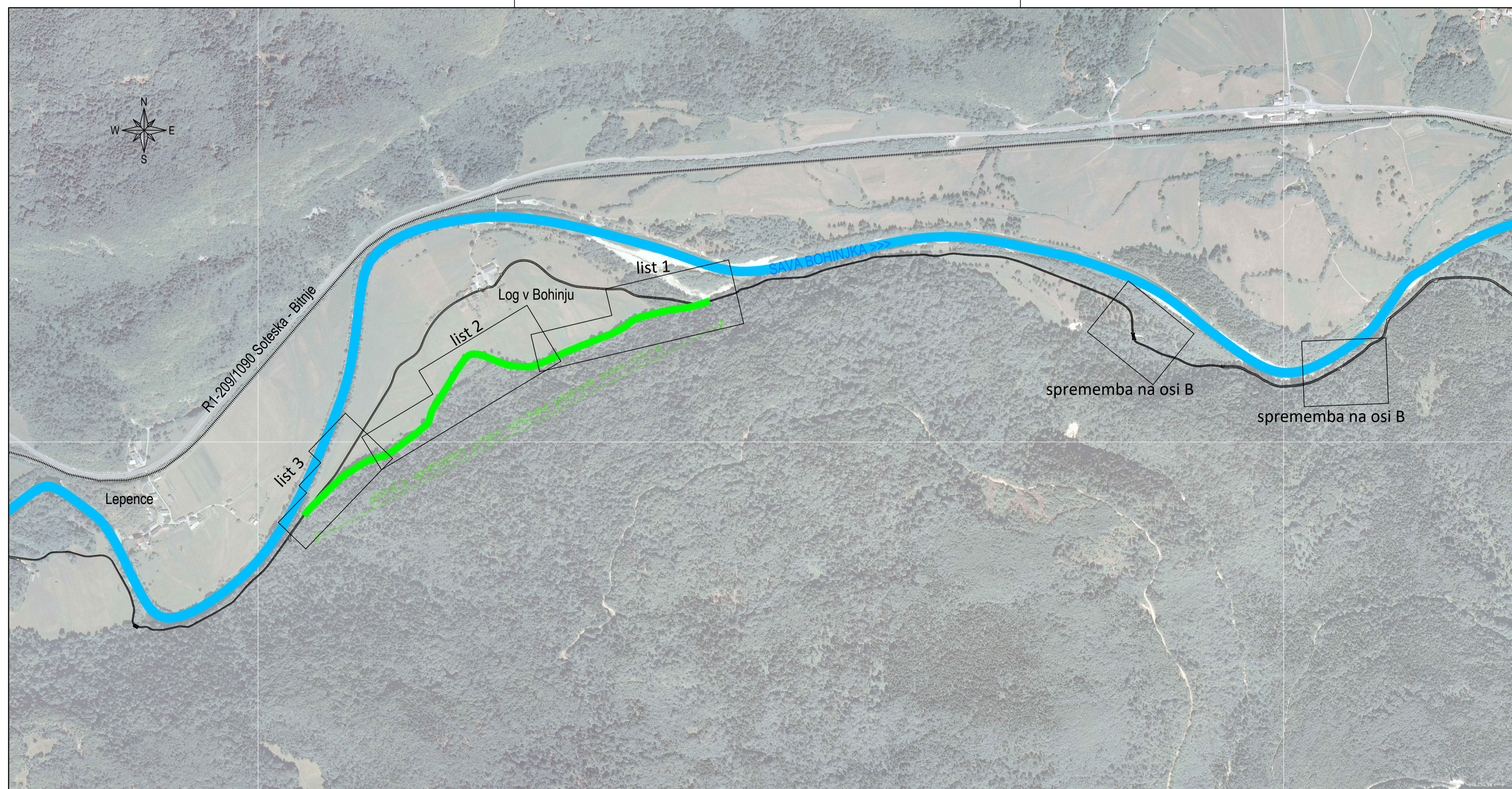


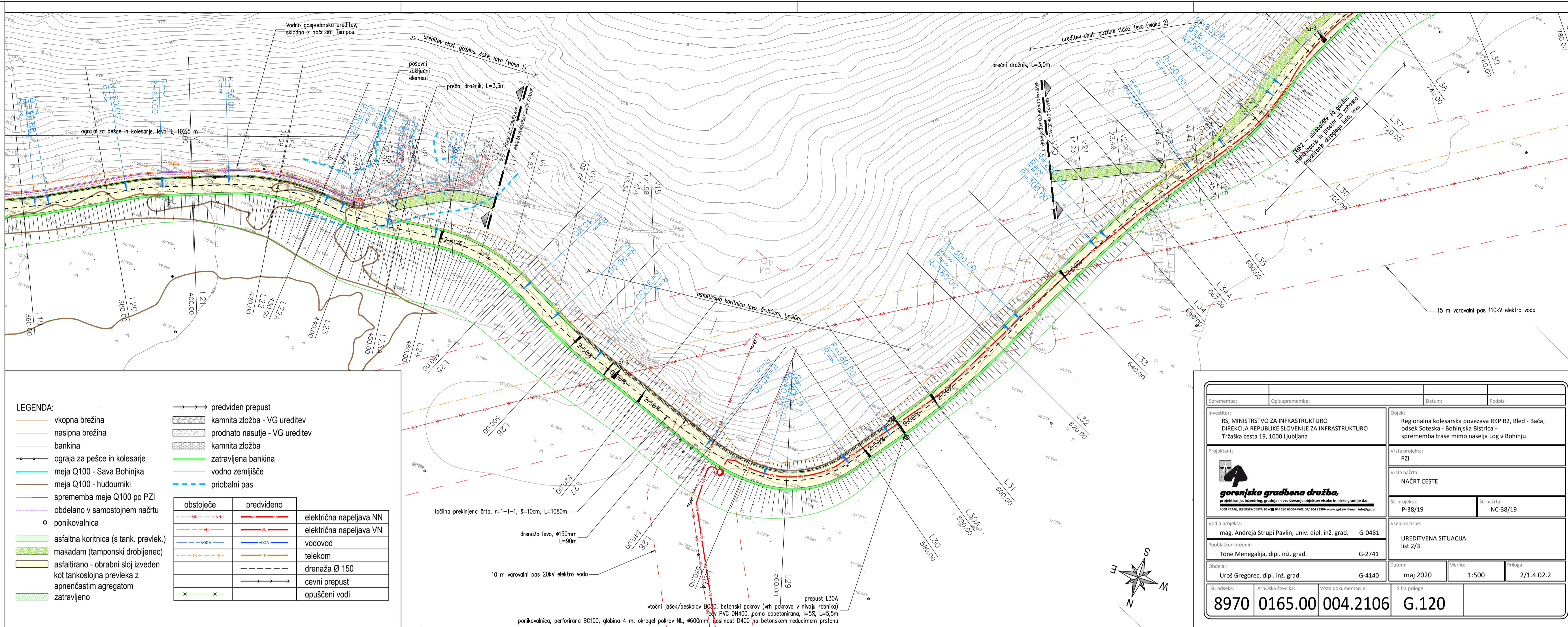
LEGENDA:
 predvideno po projektu GGD, d.d, št. P-52/18, maj 2019
 predvidena nova trasa mimo Loga v Bohinju

Sprememba:	Opis spremembe:	Datum:	Podpis:
Investitor:	RS, MINISTRSTVO ZA INFRASTRUKTURO DIREKCIJA REPUBLIKE SLOVENIJE ZA INFRASTRUKTURO Tržaška cesta 19, 1000 Ljubljana	Objekt:	Regionalna kolesarska povezava RKP R2, Bled - Bača, odsek Soteska - Bohinjska Bistrica - sprememba trase mimo naselja Log v Bohinju
Projektant:	 gorenjska gradbena družba <small>projektiranje, inženjering, gradnja in redilno-izvedbene dejavnosti in druge gradnje d.o.o.</small> <small>www.ggd.si, ul. Soteska 19, SI-1000 Ljubljana, tel: +386 (0)1 2500 1100, fax: +386 (0)1 2500 1101, e-mail: info@ggd.si</small>	Vrsta projekta:	PZI
Vodja projekta:	mag. Andreja Strupi Pavlin, univ. dipl. inž. grad. G-0481	Vrsta načrta:	NAČRT CESTE
Pozlaščen inženir:	Tone Menegalija, dipl. inž. grad. G-2741	Št. projekta:	P-38/19
Obdelal:	Uroš Gregorc, dipl. inž. grad. G-4140	Št. lista:	NC-38/19
Št. oddelka:	Arhivska številka:	Vrsta dokumentacije:	Sifra priloge:
8970	000.2106	G.101	



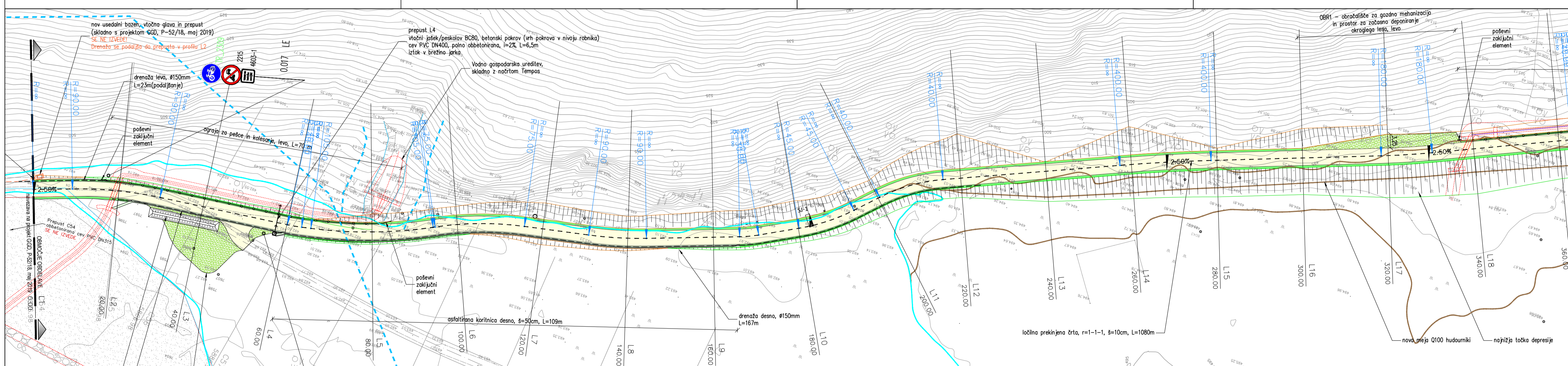
LEGENDA:
 predvideno po projektu GGD, d.d, št. P-52/18, maj 2019
 predvidena nova trasa mimo Loga v Bohinju

Sprememba:	Opis spremembe:	Datum:	Podpis:
Investitor:	RS, MINISTRSTVO ZA INFRASTRUKTURO DIREKCIJA REPUBLIKE SLOVENIJE ZA INFRASTRUKTURO Tržaška cesta 19, 1000 Ljubljana	Objekt:	Regionalna kolesarska povezava RKP R2, Bled - Bača, odsek Soteska - Bohinjska Bistrica - sprememba trase mimo naselja Log v Bohinju
Projektant:	 gorenjska gradbena družba <small>projektiranje, inženjering, gradnja in redilno-izvedbene dejavnosti in druge gradnje d.o.o.</small> <small>www.ggd.si, ul. Soteska 19, SI-1000 Ljubljana, tel: +386 (0)1 2500 1100, fax: +386 (0)1 2500 1101, e-mail: info@ggd.si</small>	Vrsta projekta:	PZI
Vodja projekta:	mag. Andreja Strupi Pavlin, univ. dipl. inž. grad. G-0481	Vrsta načrta:	NAČRT CESTE
Pozlaščen inženir:	Tone Menegalija, dipl. inž. grad. G-2741	Št. projekta:	P-38/19
Obdelal:	Uroš Gregorc, dipl. inž. grad. G-4140	Št. lista:	NC-38/19
Št. oddelka:	Arhivska številka:	Vrsta dokumentacije:	Sifra priloge:
8970	000.2106	G.101	



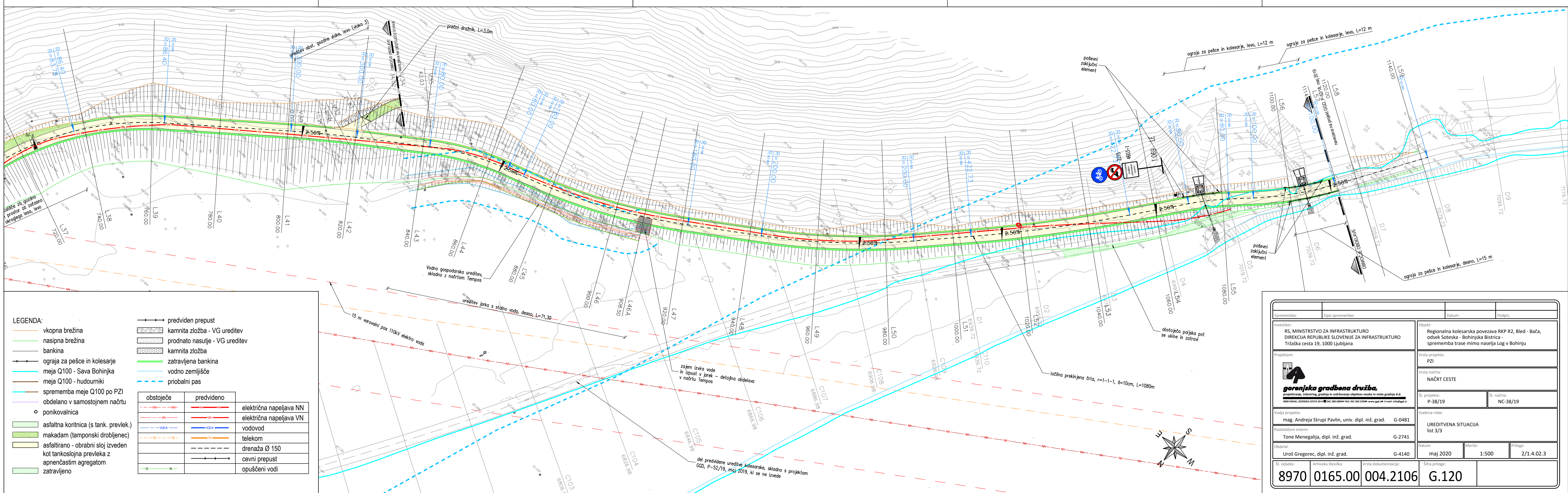
LEGENDA:

Sprememba:	Opis spremembe:	Datum:	Podpis:
Investitor:	RS, MINISTRSTVO ZA INFRASTRUKTURO DIREKCIJA REPUBLIKE SLOVENIJE ZA INFRASTRUKTURO Tržaška cesta 19, 1000 Ljubljana	Objekt:	Regionalna kolesarska povezava RKP R2, Bled - Bača, odsek Soteska - Bohinjska Bistrica - sprememba trase mimo naselja Log v Bohinju
Projektant:	 gorenjska gradbena družba projektno, inženirsko, gradilno in vodilno inženirsko podjetje in strokovna služba d.o.o. Slovenska cesta 20 • SI-1000 Ljubljana • Tel: 01 251 2200 • Fax: 01 251 2201 • www.ggd.si • e-mail: info@ggd.si	Vrsta projekta:	PZI
Vodja projekta:	mag. Andreja Strupi Pavlin, univ. dipl. inž. grad. G-0481	Vrsta načrta:	NAČRT CESTE
Pozlaščeni inženir:	Tone Menegallija, dipl. inž. grad. G-2741	Št. projekta:	P-38/19
Obdelal:	Uroš Gregorc, dipl. inž. grad. G-4140	Št. naloga:	NC-38/19
Št. oddaka:	Arhivska številka:	Vrsta dokumentacije:	Sitna priloga
8970	0165.00	004.2106	G.120



LEGENDA:

Sprememba:	Opis spremembe:	Datum:	Podpis:
Investitor:	RS, MINISTRSTVO ZA INFRASTRUKTURO DIREKCIJA REPUBLIKE SLOVENIJE ZA INFRASTRUKTURO Tržaška cesta 19, 1000 Ljubljana	Objekt:	Regionalna kolesarska povezava RKP R2, Bled - Bača, odsek Soteska - Bohinjska Bistrica - sprememba trase mimo naselja Log v Bohinju
Projektant:	 gorenjska gradbena družba projektno, inženirsko, gradilno in vodilno inženirsko podjetje in strokovna služba d.o.o. Slovenska cesta 20 • SI-1000 Ljubljana • Tel: 01 251 2200 • Fax: 01 251 2201 • www.ggd.si • e-mail: info@ggd.si	Vrsta projekta:	PZI
Vodja projekta:	mag. Andreja Strupi Pavlin, univ. dipl. inž. grad. G-0481	Vrsta načrta:	NAČRT CESTE
Pozlaščeni inženir:	Tone Menegallija, dipl. inž. grad. G-2741	Št. projekta:	P-38/19
Obdelal:	Uroš Gregorc, dipl. inž. grad. G-4140	Št. naloga:	NC-38/19
Št. oddaka:	Arhivska številka:	Vrsta dokumentacije:	Sitna priloga
8970	0165.00	004.2106	G.120

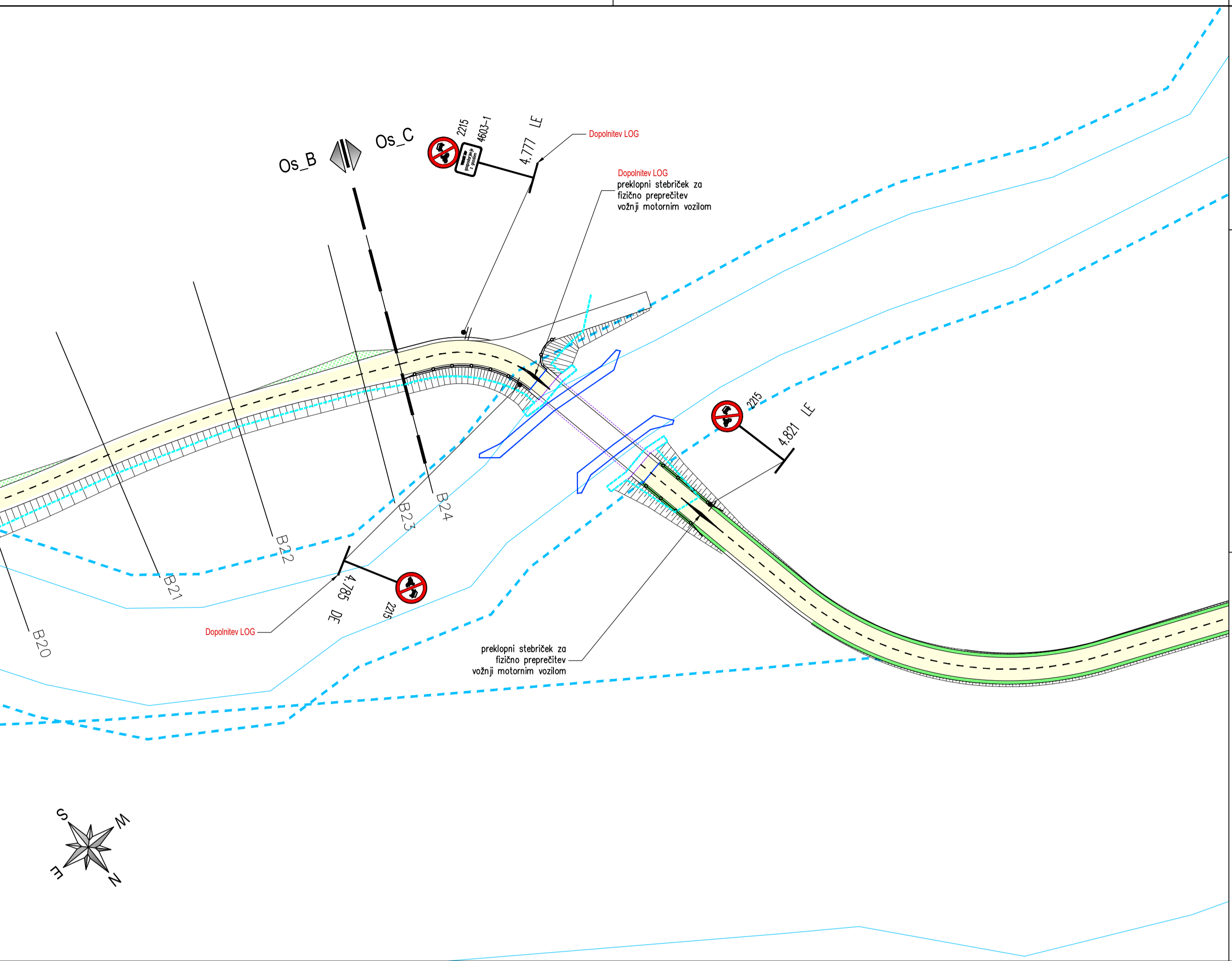
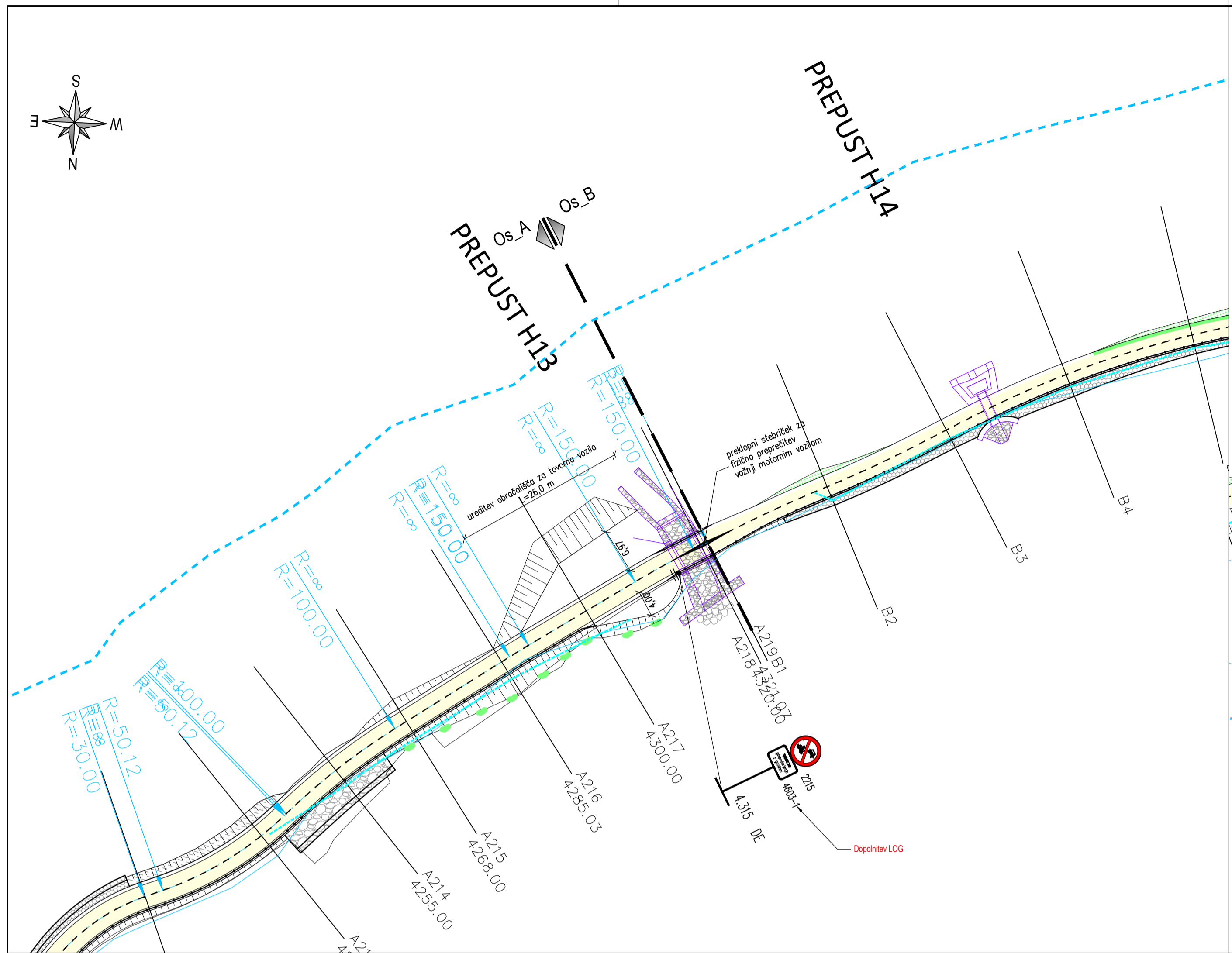


LEGENDA:

- vkopna brežina
- nasipna brežina
- bankina
- ogroja za pešce in kolesarje
- meja Q100 - Sava Bohinjka
- meja Q100 - hudourniki
- sprememba meje Q100 po PZI
- obdelano v samostojnem načrtu
- ponikovalnica
- asfaltna koritnica (s tank. prevlek.)
- makadam (tamponski drobljenec)
- asfaltirano - obrabni sloj izveden kot tankoslojna prevleka z apnenčastim agregatom
- zatrjavljeno

→	predviden prepust	—	električna napeljava NN
▬	kamnita zlozba - VG ureditev	—	električna napeljava VN
▬	prodnato nasutje - VG ureditev	—	vodovod
▬	kamnita zlozba	—	telekom
▬	zatrjavljena bankina	—	drenaža Ø 150
▬	vodno zemljišče	→	cevni prepust
▬	priobalni pas	→	opuščen vodi

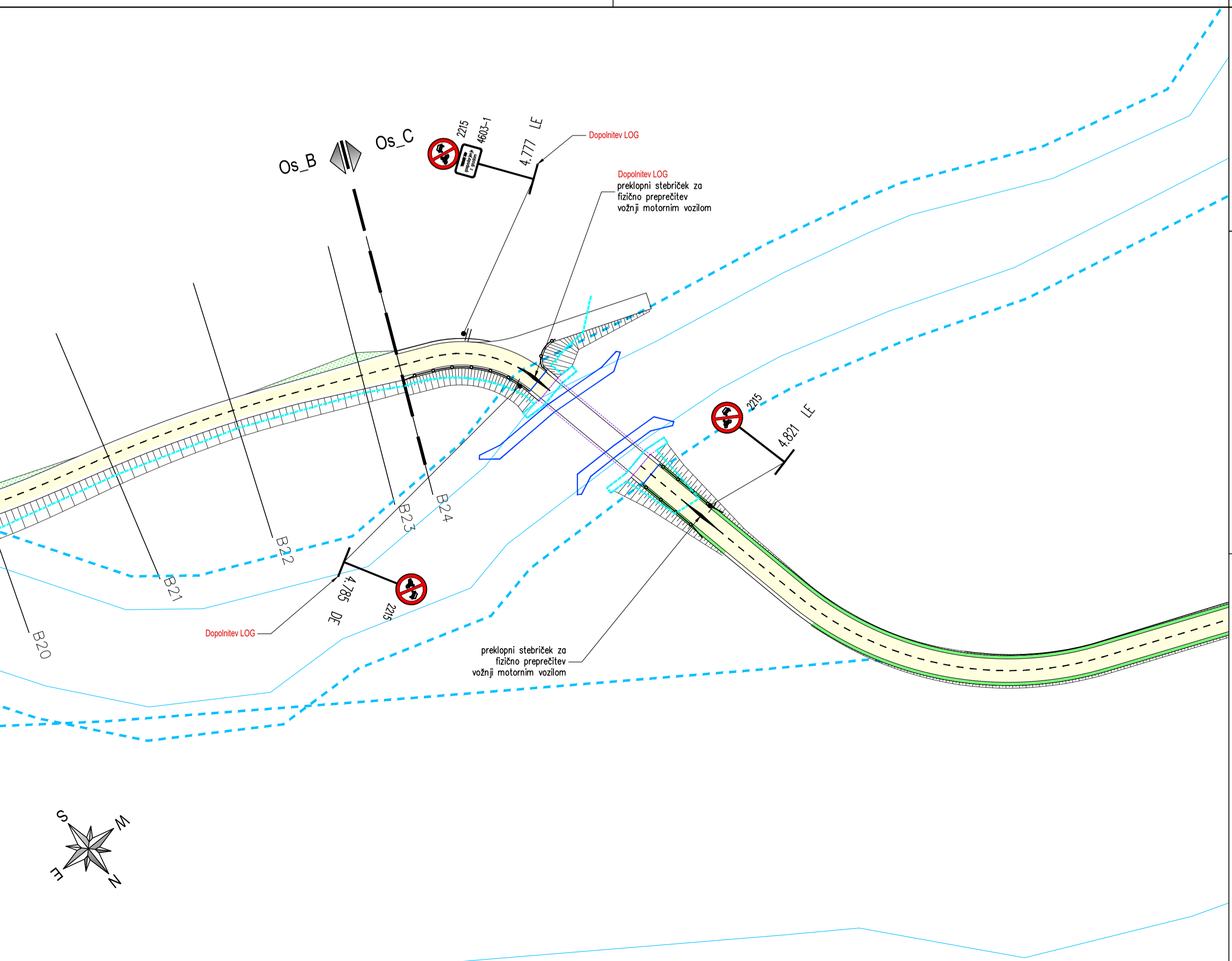
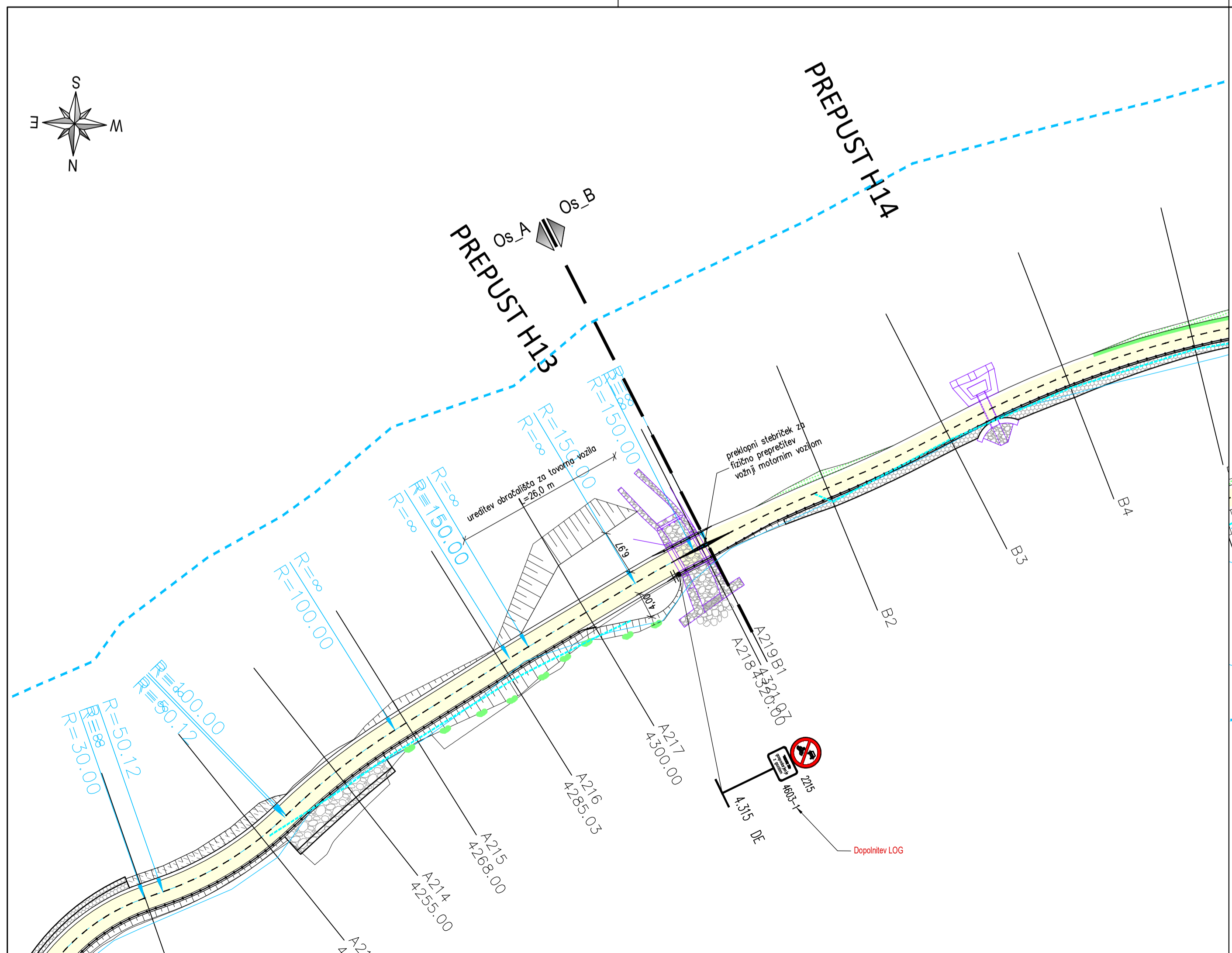
Sprememba:	Opis spremembe:	Datum:	Podpis:
RS, MINISTRSTVO ZA INFRASTRUKTURO DIREKCIJA REPUBLIKE SLOVENIJE ZA INFRASTRUKTURO Tržaška cesta 19, 1000 Ljubljana	Regionalna kolesarska povezava RKP R2, Bled - Bača, odsek Soteska - Bohinjska Bistrica - sprememba trase mimo naselja Log v Bohinju		
Projektant: gorenjaka gradbena družba projektno, inženjerska, gradnja in vodilništvo oblikovalne in male gradnje d.o.o. Vojkova ulica 19, SI-1000 Ljubljana, tel: +386 (0)1 425 2200, www.gorenjaka.si, email: info@gorenjaka.si	Vrsta projekta: PZI Vrsta načrta: NAČRT CESTE	St. projekta: P-38/19	St. načrta: NC-38/19
Vodja projekta: mag. Andreja Strupi Pavlin, univ. dipl. inž. grad. G-0481	Vsebinski ribes: UREDITVENA SITUACIJA list 3/3	Datum: maj 2020	Merilo: 1:500
Pooblaščen inženir: Tone Menegajlja, dipl. inž. grad. G-2741	Obdelal: Uroš Gregorc, dipl. inž. grad. G-4140	Priloga: 2/1.4.02.3	
St. odseka: 8970	Arhivska številka: 0165.00	Vrsta dokumentacije: 004.2106	Sifra priloge: G.120



LEGENDA:

brežina	zavarovano območje ZVKDS	obstoječe električna napeljava NN
bankina	kamnita zložba - VG ureditev	predvideno električna napeljava VN
ograja za pešce in kolesarje	prodnato nasutje - VG ureditev	vodovod
meja Q100	kamnita zložba	telekom
meja Q100 po PZI	zatravljena bankina	drenaža Ø 150
obdelano v samostojnem načrtu	vodno zemljišče	cevni prepus
ponikovalnica	priobalni pas	opuščeni vodi
usedalni bazen z vtočno glavjo		
iztočna glava z tlakovano muldo - kamen v betonu		
asfaltirano - obrabni sloj izveden klasično po vročem postopku		
asfaltirano - obrabni sloj izveden kot tankoslojna prevleka z apnenčastim agregatom		

Sprememba:		Opis spremembe:		Datum:		Podpis:	
Investitor: RS, MINISTRSTVO ZA INFRASTRUKTURO DIREKCIJA REPUBLIKE SLOVENIJE ZA INFRASTRUKTURO Tržaška cesta 19, 1000 Ljubljana				Objekt: Regionalna kolesarska povezava RKP R2, Bled - Bača, odsek Soteska - Bohinjska Bistrica - sprememba trase mimo naselja Log v Bohinju			
Projektant: gorenjska gradbena družba projektiranje, izvedba, gradnja in vzdrževanje obilno strokovno in usposobljenih strokovnjakov Koroška cesta 19, 42600 Kranj, Slovenija, t. 040 500 100, f. 040 500 100, www.ggd.si				Vrsta projekta: PZI			
Vodja projekta: mag. Andreja Strupi Pavlin, univ. dipl. inž. grad. G-0481				Vrsta načrta: NAČRT CESTE			
Pooblaščen inženir: Tone Menegališ, dipl. inž. grad. G-2741				St. projekta: P-38/19		St. načrta: NC-38/19	
Obdelal: Uroš Gregorc, dipl. inž. grad. G-4140				Vsebinska risba: UREDITVENA SITUACIJA dopolnitev na osi B			
St. oddaja:		Arhivska številka:		Datum dokumentacije:		Sifra priloge:	
8970		0165.00		004.2106		G.120	
				marec 2021		1:500	
						2/1.4.02.4	



LEGENDA:

brežina	zavarovano območje ZVKDS	obstoječe električna napeljava NN
bankina	kamnita zložba - VG ureditev	predvideno električna napeljava VN
ograja za pešce in kolesarje	prodnato nasutje - VG ureditev	vodovod
meja Q100	kamnita zložba	telekom
meja Q100 po PZI	zatravljena bankina	drenaža Ø 150
obdelano v samostojnem načrtu	vodno zemljišče	cevni prepus
ponikovalnica	priobalni pas	opuščeni vodi
usedalni bazen z vtočno glavjo		
iztočna glava z tlakovano muldo - kamen v betonu		
asfaltirano - obrabni sloj izveden klasično po vročem postopku		
asfaltirano - obrabni sloj izveden kot tankoslojna prevleka z apnenčastim agregatom		

Sprememba:		Opis spremembe:		Datum:		Podpis:	
Investitor: RS, MINISTRSTVO ZA INFRASTRUKTURO DIREKCIJA REPUBLIKE SLOVENIJE ZA INFRASTRUKTURO Tržaška cesta 19, 1000 Ljubljana				Objekt: Regionalna kolesarska povezava RKP R2, Bled - Bača, odsek Soteska - Bohinjska Bistrica - sprememba trase mimo naselja Log v Bohinju			
Projektant: gorenjska gradbena družba projektiranje, izvedba, gradnja in vzdrževanje obilno strokovno in usposobljenih strokovnjakov Koroška cesta 19, 42600 Kranj, Slovenija, t. 040 500 100, f. 040 500 100, www.ggd.si				Vrsta projekta: PZI			
Vodja projekta: mag. Andreja Strupi Pavlin, univ. dipl. inž. grad. G-0481				Vrsta načrta: NAČRT CESTE			
Pooblaščen inženir: Tone Menegališ, dipl. inž. grad. G-2741				St. projekta: P-38/19		St. načrta: NC-38/19	
Obdelal: Uroš Gregorc, dipl. inž. grad. G-4140				Vsebinska risba: UREDITVENA SITUACIJA dopolnitev na osi B			
St. oddaja:		Arhivska številka:		Datum dokumentacije:		Sifra priloge:	
8970		0165.00		004.2106		G.120	
				marec 2021		1:500	
						2/1.4.02.4	

